

I principali presupposti per svolgere la carica di delegato upi alla sicurezza

Pagina 1

I delegati upi alla sicurezza devono disporre di capacità e nozioni particolari per svolgere la loro attività. Devono essere selezionati accuratamente e formati in modo mirato. Devono inoltre essere credibili e aperti nei confronti degli aspetti di sicurezza. I corsi base e di perfezionamento dell'upi, forniscono ai delegati le competenze specifiche per il loro lavoro.

La persona ideale

è

- comunicativa
- affidabile
- tenace

ha

- tatto
- dialettica

conosce

- i processi nel comune ed è integrato nella collaborazione tra autorità, commissioni e popolazione
- gli impianti e gli edifici comunali

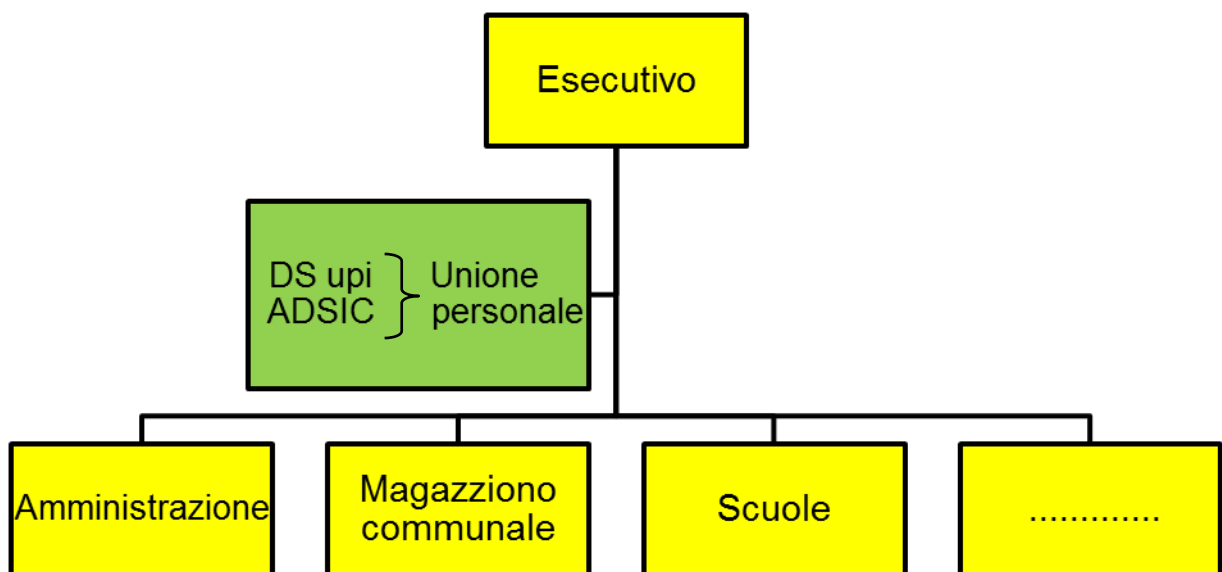
Quali funzioni nel comune offrono i presupposti ideali?

- L'ufficio tecnico è coinvolto in tutto. Per questo motivo gli amministratori edili, i tecnici edili e i segretari edili sono predestinati per questo compito.
- Ai comuni senza impiegati nell'amministrazione edile ma con un reparto di sicurezza (polizia) si consiglia di integrare i delegati upi in quest'ultimo reparto.
- Nei comuni con più di 10 000 abitanti si è dimostrata valida la suddivisione dei compiti tra l'amministrazione edile e il reparto sicurezza. Nelle città si dimostra valido il modello di tre reparti (reparto sicurezza, reparto edile, ufficio sport).
- I comuni senza amministrazione edile e reparto sicurezza possono integrare il delegato upi nella segreteria comunale, p. es. segretario comunale, o nel servizio magazzino comunale.
- I privati, i membri di consigli o di commissioni dovrebbero rivestire solo come supplenza la carica di delegato upi.

Posizione nella gerarchia comunale

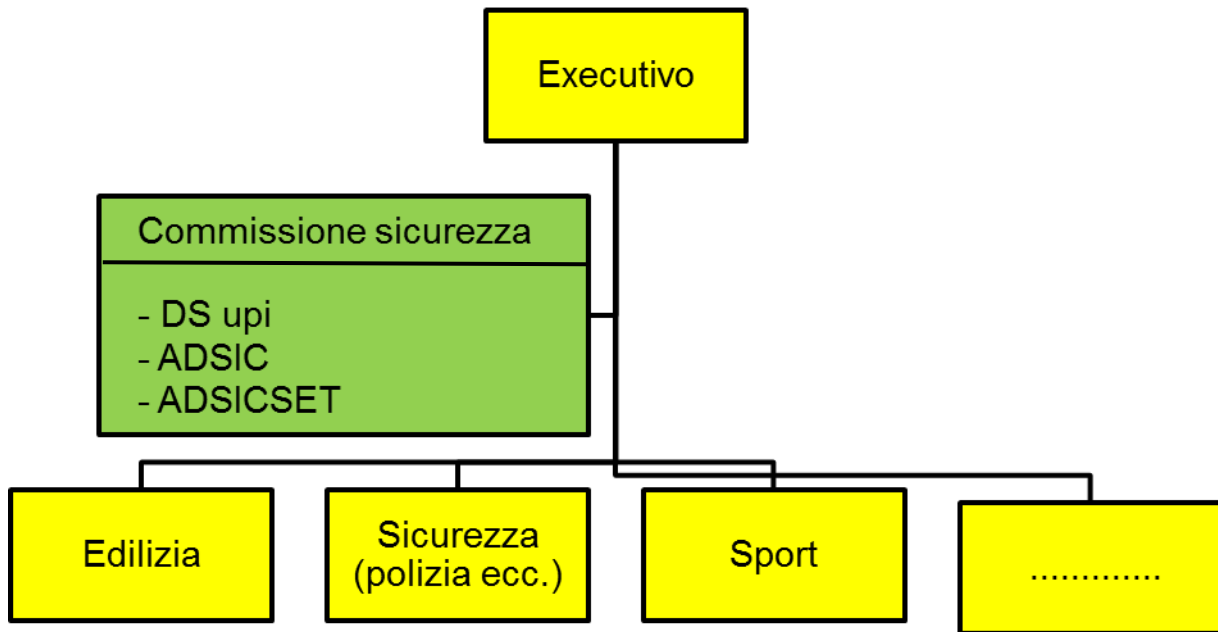
- I DS dell'upi (senza potere direttivo) fanno parte dello staff e sottostanno direttamente all'autorità. La posizione scaturisce nel miglior modo se presentata in un organigramma. La carica viene svolta come occupazione secondaria.
- I DS dell'upi sostengono e consigliano le autorità e i responsabili del comune in materia di prevenzione degli infortuni non professionali (INP) secondo la descrizione delle mansioni.
- Sono responsabili dei consigli che danno.
- La responsabilità per la realizzazione delle misure proposte sta alle autorità o ai responsabili del comune.
- La collaborazione/coordinazione con l'ADSIC (prevenzione degli infortuni professionali dei dipendenti comunali) deve essere garantita oppure il lavoro va affidato al delegato/alla delegata upi alla sicurezza.

Organigramma per i Comuni con meno di 10 000 abitanti



DS upi: delegato upi alla sicurezza (INP), popolazione
 ADSIC: addetto alla sicurezza (IP, INP), dipendenti

Organigramma per Comuni a partire da 10 000 abitanti



DS upi: delegato upi alla sicurezza (INP), popolazione
 ADSIC: addetto alla sicurezza (IP, INP), dipendenti
 ADSICSET: addetto alla sicurezza settoriale (IP, INP), dipendenti

In Comuni e città con minimo 10 000 abitanti l’upi consiglia di nominare 3 delegati upi alla sicurezza: 1 dall’ambito reparto di sicurezza, 1 dal reparto edilizia e 1 dal reparto sport. Nella prevenzione IP si consiglia di nominare un ADSICSET in ogni ambito amministrativo e un ADSIC con mansioni di coordinazione.