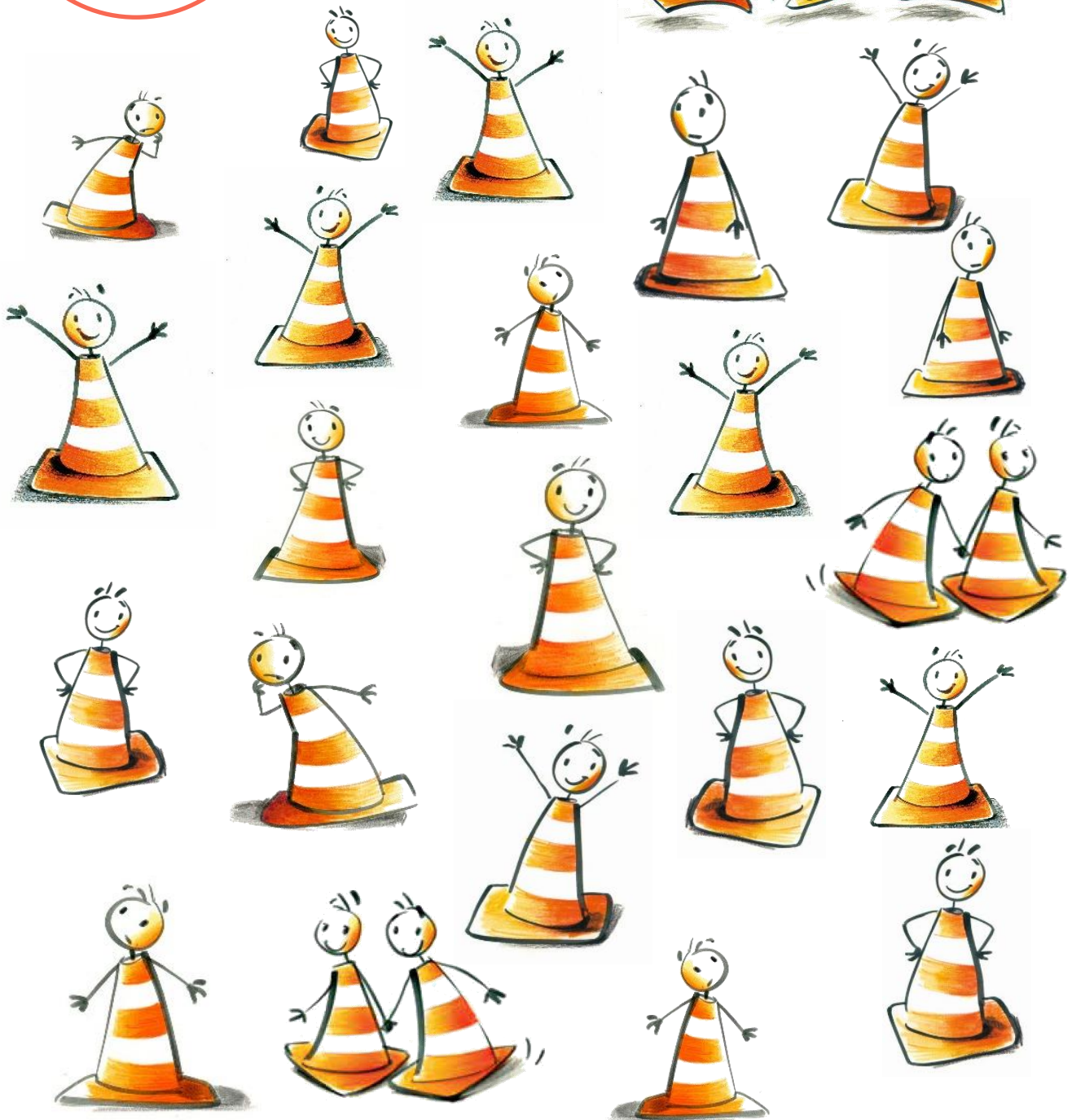
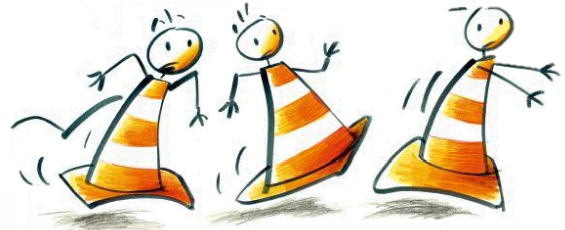


Peux-tu retrouver le Pylonis jumeau?

Consigne

Ce Pylonis a un jumeau.
Retrouve-le et entoure-le!



Discussion pour la classe

Observer attentivement n'est pas important seulement dans cet exercice!

- Y a-t-il des endroits sur le chemin de l'école où observer attentivement est important? Pourquoi?
- As-tu déjà fait des expériences où tu n'étais pas suffisamment attentif?
- Que s'est-il passé?

Solution

Peux-tu retrouver le Pylonis jumeau?

Consigne

